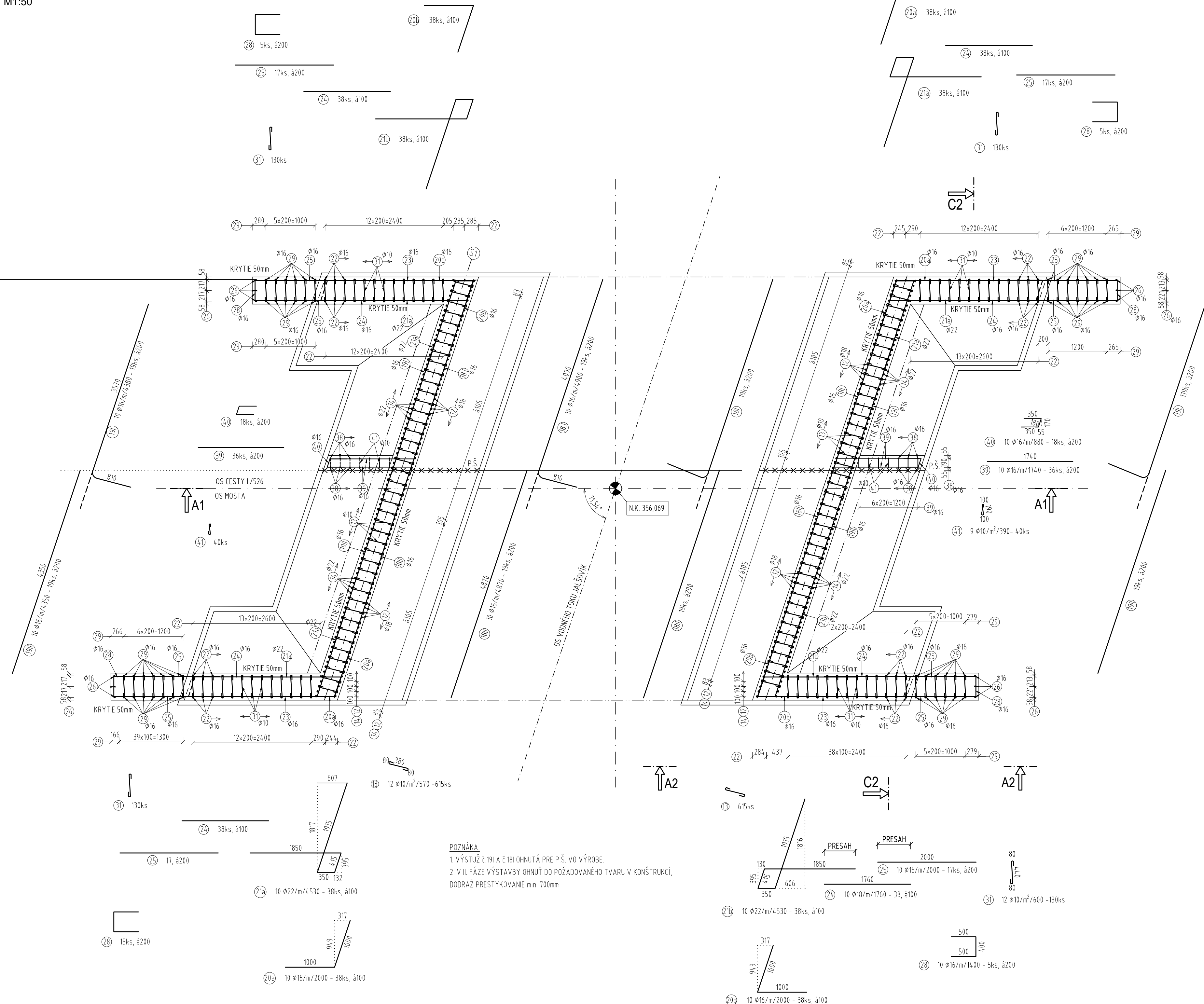
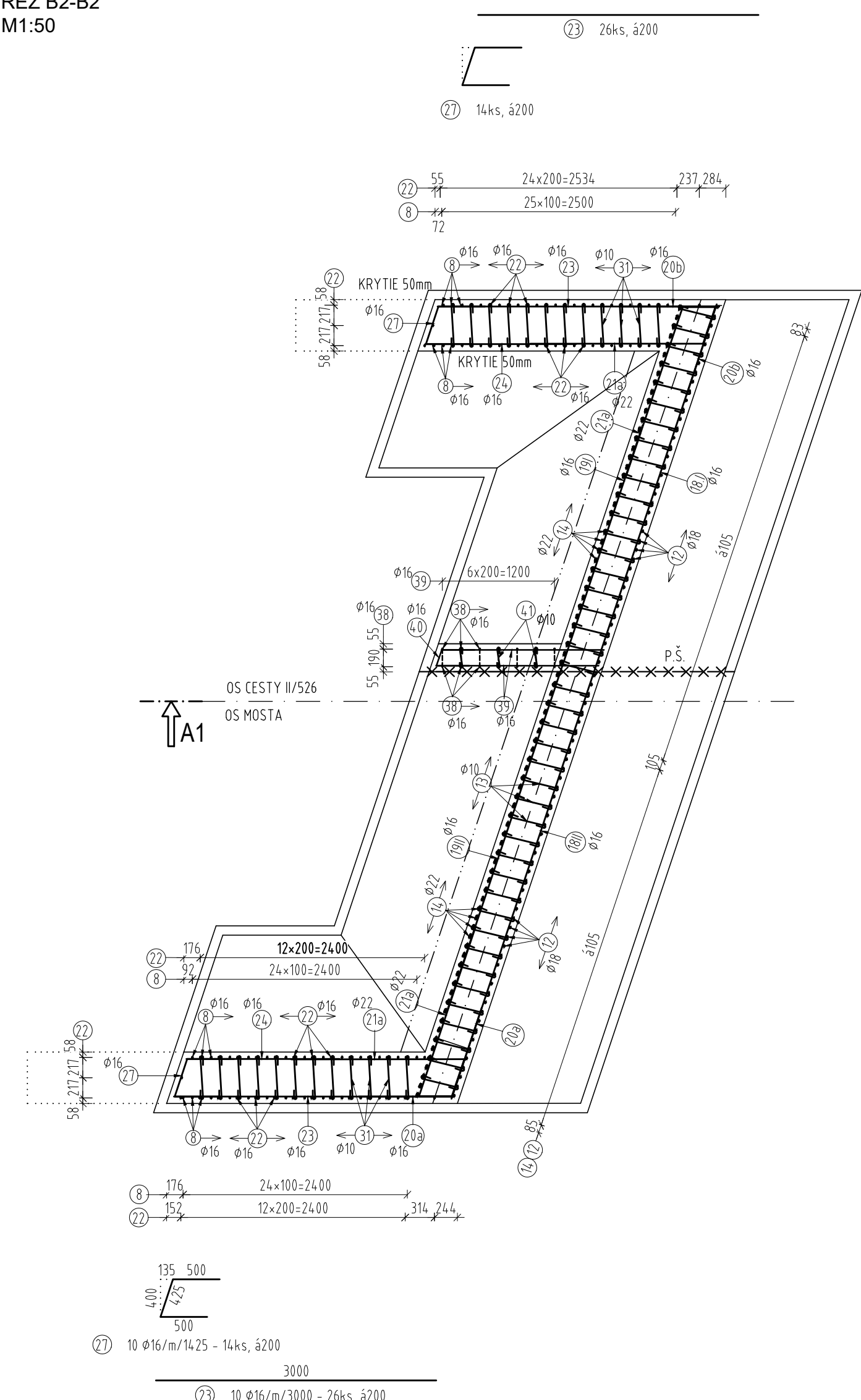


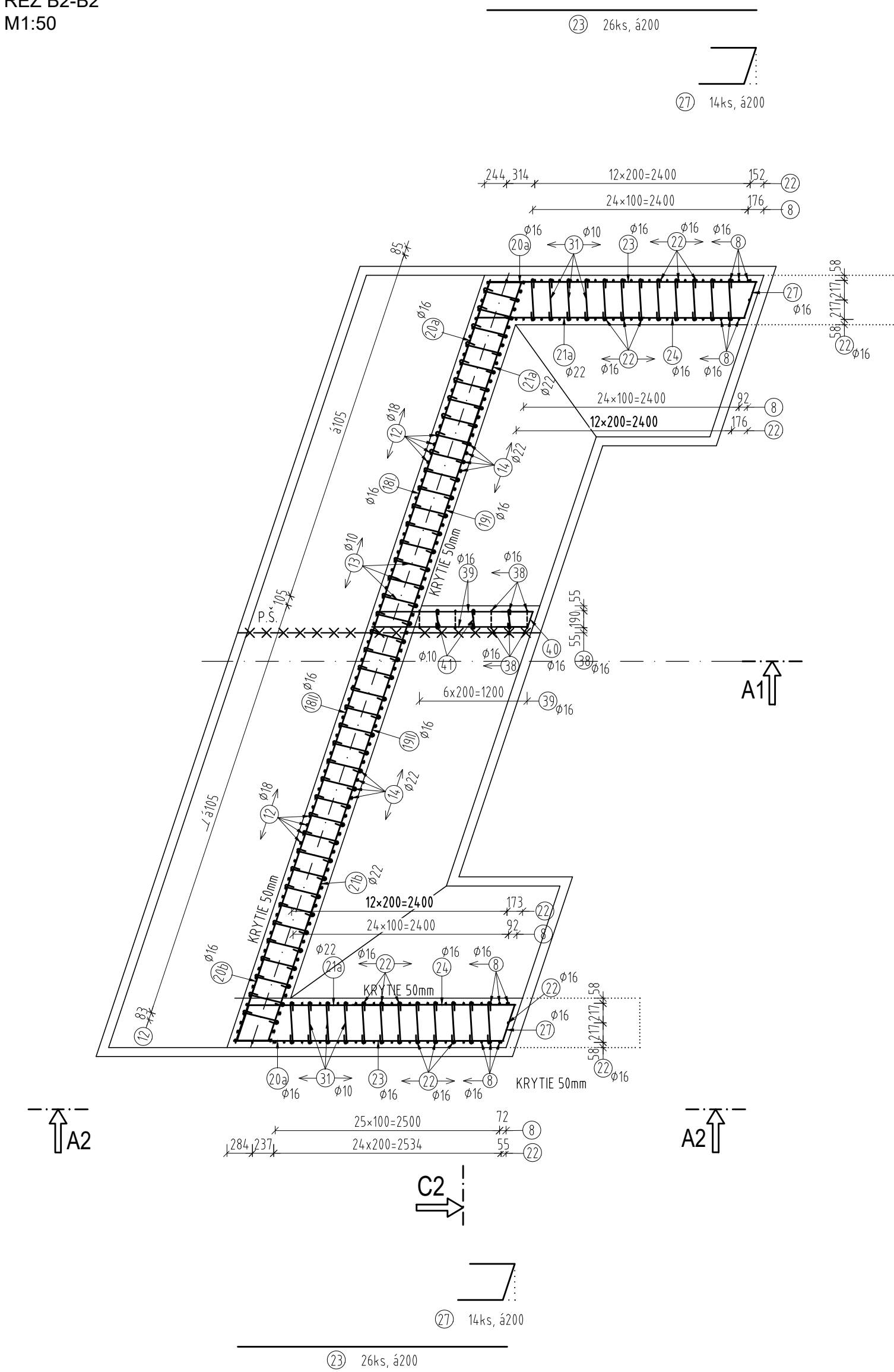
REZ B1-B1
M1:50



REZ B2-B2
M1:50



REZ B2-B2
M1:50



NAVRHNUTÉ PODĽA
STN EN 1992-1, STN EN 1992-2

MATERIÁL

BETÓN:

NOSNÁ KONŠTRUKCIA: - STN EN 206 - C30/37 - XC4, XD1, XF2 (SK) - C 0.4 - Dmax 16 - S3

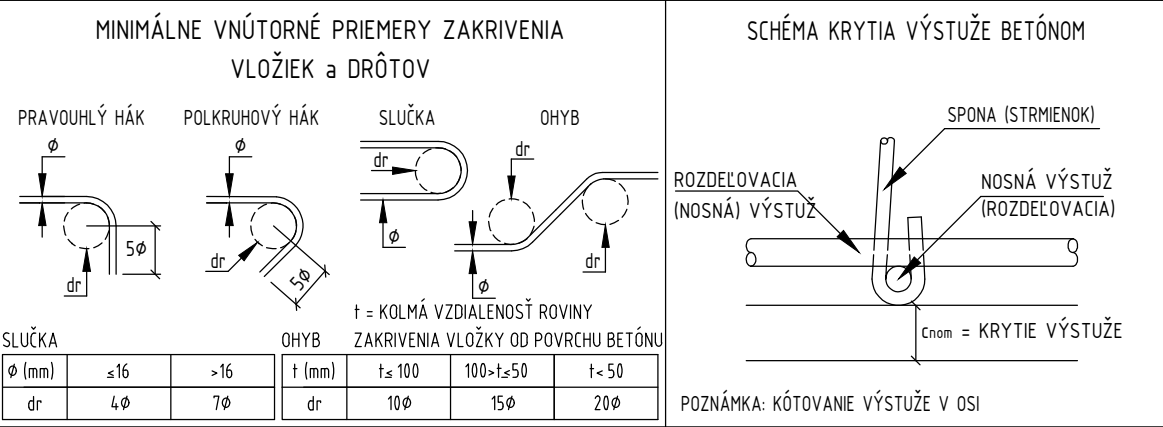
OCEĽ:

BETÓNÁRSKA VÝSTUŽ - STN EN 1992-1-1 B 500B

KRYTIE

50mm

ZAOBLENIÉ VÝSTUŽE



POZNÁMKY:

- ZMENY OPROTI PREDPOKLADOM PROJEKTU JE NÚTNE KONZULTOVAŤ S PROJEKTANTOM, RESP. MUSIA BYŤ ODSÚHLASENÉ STAVEBNÝM DOZORCOM.
- ROZMERY SKRYTÝCH KONŠTRUKCIÍ SÚ ODHADNUTÉ, ALEBO ODVOĎENÉ Z ARCHÍVNEJ DOKUMENTÁCIE, ZO STP napr. HLBK ZALOŽENIA, TVAR OPŔ, HRUBKY NOSNÝCH PRVKOV, ...
- PRED ZACIATKOM STAVEBNÝCH PRÁČ OVERTI ROZMERY EXISTUJÚCICH KONŠTRUKCIÍ.
- POKIAĽ NIE JE UVEDENÉ INAK, ŠKOSENIE HRAN JE 2000 mm.
- POHLADOVÉ BETONOVÉ PLOCHY BUDÚ OPATRENÉ ZJEDNOCUJÚCIM A OCHRANNÝM NATEROM VOČI POVETERNOSTNÝM VPLYVOM napr. SIKAGARD 880S (RAL8002).
- POZDŽNÝ SKLON NOSNEJ KONŠTRUKCIE KOPRULJE SKLON VEĽKOSTI.
- MOSTNÉ ODVOĎŇOVACÉ OSADÍŤ PODĽA KONŠTRUKČNÝCH ZÁSAD VÝROBCU.
- POVRCH PRACOVNÝCH ŠKAR PRED BETONÁŽOU VYČISTIŤ A PREVLHČIŤ.
- DOPRAVA, SPOSOB SPRACOVANIA A ZHUTŇOVANIA BETONOVEJ ZMESI, OŠETROVANIE BETÓNU PO BETONÁŽI MUSÍ BYŤ V ZMYSLE STN EN 206+A1.
- ZHOTOVENIE NOSNÝCH KONŠTRUKCIÍ MUSÍ BYŤ V ZMYSLE STN EN 13870 (ZHOTOVENIE BETONOVÝCH KONŠTRUKCIÍ).
- VŠETKY PRÁCE MUSIA PREBIEHAŤ PODĽA KONŠTRUKČNÝCH ZÁSAD STN EN.
- VŠETKY VÝSTUŽE SÚ KŮTOVANÉ OSVOU.
- PRI STYKOVANÍ VÝSTUŽE ZVÁRAMNÍ NESMIE BYŤ PROFIL VÝSTUŽE OSLABENÝ (napr. ZÁPALY, VRUBY, ...). ZVÁRAMNÉ VÝSTUŽE MUSÍ BYŤ PREVEDENÉ PODĽA STN EN ISO 17660 OPRAVNENOU OSOBOU (S PLATNÝMI ZVÁRACÍMI SKÚSKAMI NA ZVÁRAMNÉ VÝSTUŽE). UPRIEDNOSTIJE PRÁCU VÝSTUŽE VIAZANÍM.
- KRYTIE VÝSTUŽE ZABEZPEČÍŤ PLASTOVÝMI ALEBO BETONOVÝMI DISTANČNÝMI PODLOŽKAMI POLOHOUVITEHO TVARU V POČTE min. 6ks/m² (ZO STATICKÉHO HĽADISKA DOPORUČUJEME POUŽÍŤ BETONOVÉ PODLOŽKY).
- STYKOVANIE VÝSTUŽE PRESTRIEDAŤ PODĽA KONŠTRUKČNÝCH ZÁSAD STN EN.
- VÝSTUŽ V MIESTE PRESTUPOV CEZ KONŠTRUKCIU A KOLÍZI UPRAVIŤ PRIAMO NA STAVEBNE-SKRATENÉ, OBYV. POSUN. PO ÚPRAVÁCH MUSIA BYŤ DODRŽANÉ KONŠTRUKČNÉ ZÁSADY VÝSTUŽOVANIA.
- POLOMERY ZAOBLENIÁ VÝSTUŽE SÁ PREVEDÚ PODĽA TABULKY.
- VŠETKY VÝROBKY SÚ UVEDENÉ AKO REFERENČNÉ - MOŽNÉ PONUKNÚŤ EKIVALENT.
- SO 526-006.01
- REKONŠTRUKCIA MOSTA ev. č. 526-006 km 6,177
- PRÍLOHA VÝSTUŽE V PRACOVNEJ ŠKARE V II. ETAPE VÝSTAVBY OHNÚT DO POŽADOVANÉHO TVARU, DODRŽAŤ STYKOVANIE min. 650mm

Zodpovedný projektant	Ing. Zuzana Podalacová	REMING CONSULT A.S. Trnavská 27, 831 04 BRATISLAVA
Navrhovateľ	Ing. Ondrej Oravec	
Kontroloval	Ing. Vladimír Píták	
Príloha	Banskobystrický samosprávny kraj	
Investor	Staviteľská spoločnosť (s r.o.)	
Objekt	Rekonštrukcia ciest a mostov	
Etapa	I. etapa - úsek v rámci okresu Krupina	
Číslo	10/2020	
Príloha	12A44	
Štádium	1:50	
Príloha	526-006.01	
Príloha	6.3	